

# **STRUCTURE D'ETHIQUE CLINIQUE ST. ANNA LUCERNE**

**2008 - 2016**

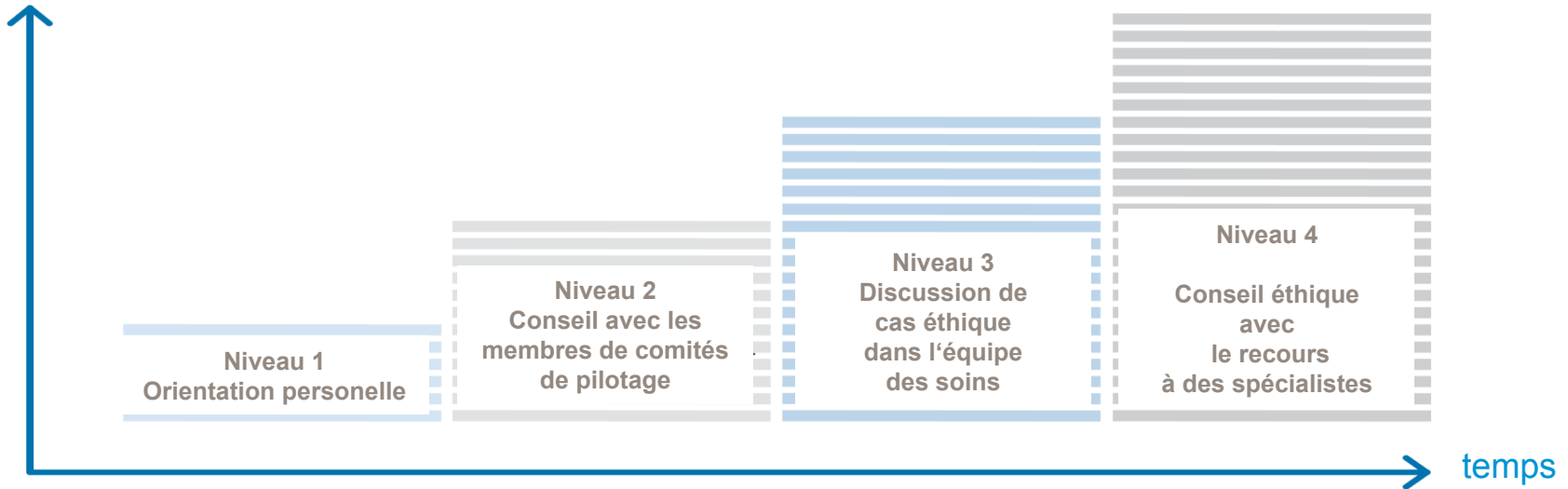
# Structure d'éthique Clinique Hirlanden St. Anna Lucerne

	2008	2009	2010	2011	2012	2013	2014	2015	2016
<b>Responsable de l'éthique</b> pourcentage de poste			10	15	20	20	20	20	20
<b>Ethikforum</b>									
<b>METAP Intensivstation</b> Unité de soins intensifs									
<b>METAP Rollout</b>									



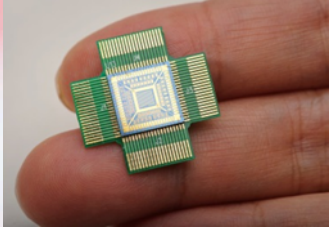


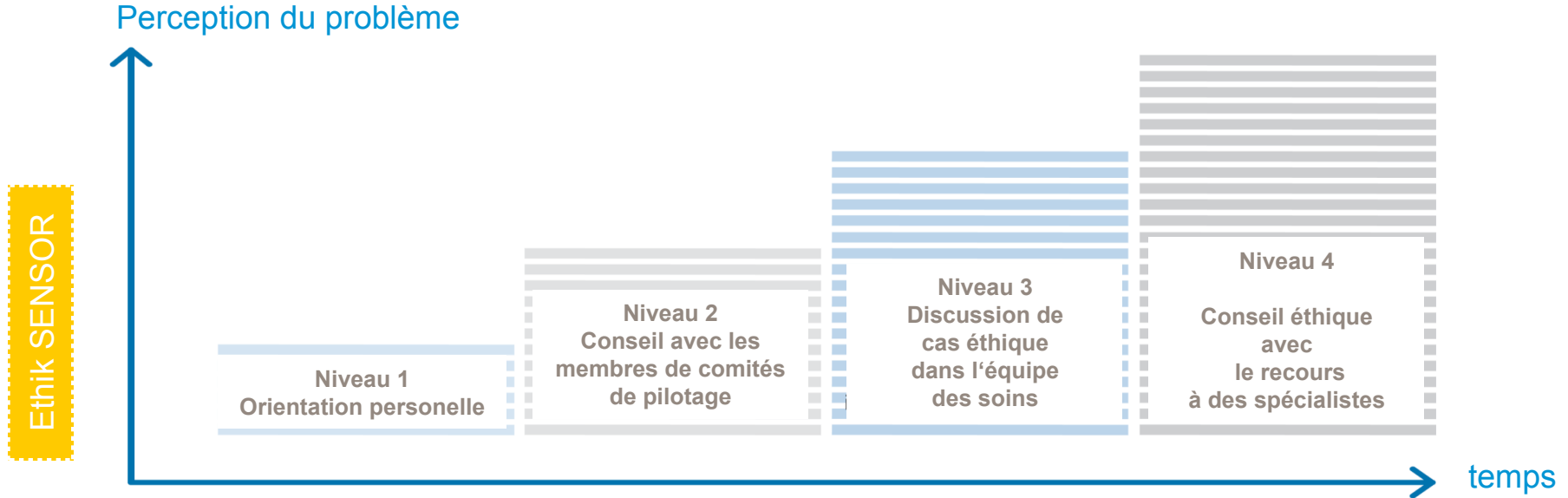
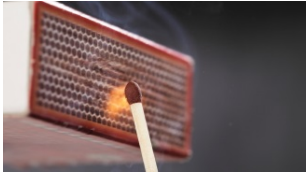
Perception du problème



Entscheidungsfindung mit METAP: Eskalationsmodell; Albisser Schleger, Mertz, Meyer-Zehnder, Reiter-Theil

# ETHIK SENSOR





Entscheidungsfindung mit METAP: Eskalationsmodell; Albisser Schleger, Mertz, Meyer-Zehnder, Reiter-Theil

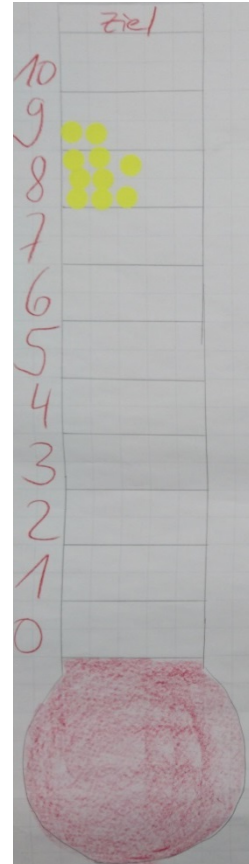
# ETHIK SENSOR

- Procédure pragmatique et compacte
  - État des lieux brefs, réguliers et institutionnalisés, modérés par un spécialiste en éthique
- 
- Identification précoce et désignation des possibles zones de conflits
  - Réflexion commune au sujet de situations difficiles
  - Désignation de conflits de valeur
  - Recherche d'alternatives utiles
  - Création d'une plateforme de discussion
  - Processus d'apprentissage commun au lieu de travail

**L'essentiel n'est pas  
COMMENT  
une situation difficile est analysée, mais  
QU'ELLE LE SOIT!**

# Dans quelle mesure le soutien par Ethik SENSOR est-il utile pour toi dans ta pratique quotidienne?

L'équipe de soins  
a fait appel à Ethik SENSOR  
21 fois en un an et demi



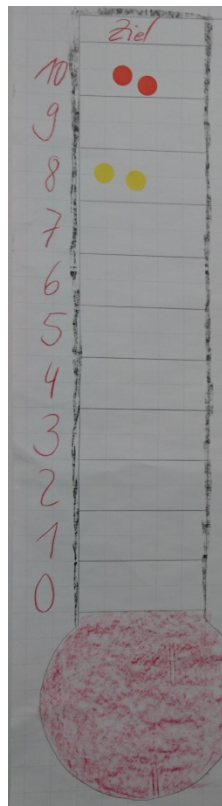


# Dans quelle mesure le soutien par Ethik SENSOR - METAP est-il utile pour toi?

Comparaison METAP - Ethik SENSOR dans la direction médicale de l'unité de soins intensifs

**Rouge:** METAP

**Jaune:** Ethik SENSOR



# ENJEUX LORS DE L'IMPLÉMENTATION?



# Structure d'éthique Clinique Hirslanden St. Anna Lucerne

	2008	2009	2010	2011	2012	2013	2014	2015	2016
<b>Responsable de l'éthique</b> pourcentage de poste			10	15	20	20	20	20	20
<b>Ethikforum</b>									
<b>METAP Intensivstation</b> Unité de soins intensifs									
<b>METAP Rollout</b>									
<b>Ethik SENSOR</b> Unité de soins intensifs 1 service pilote									
<b>Ethik SENSOR Rollout</b>									



# Merci beaucoup !

ELISE IMGRÜTH  
KLINISCHE ETHIK

KLINIK ST. ANNA  
ST. ANNA-STRASSE 32  
CH-6006 LUZERN

[elise.imgrueth@hirslanden.ch](mailto:elise.imgrueth@hirslanden.ch)