



**Universität
Zürich**^{UZH}

Institut für Hausarztmedizin

Gruppenpraxis

Medizin im Schauspielhaus



Zürcher Hochschule
für Angewandte Wissenschaften



Evaluation der Notfallpraxis am Stadtspital Waid

Versorgungsforschung am Beispiel «Notfallmedizin»

PD Dr. med. Oliver Senn, MPH

Tagung Versorgungsforschung in der Schweiz vom 1. Nov. 2012

Pilotprojekt Notfallpraxis

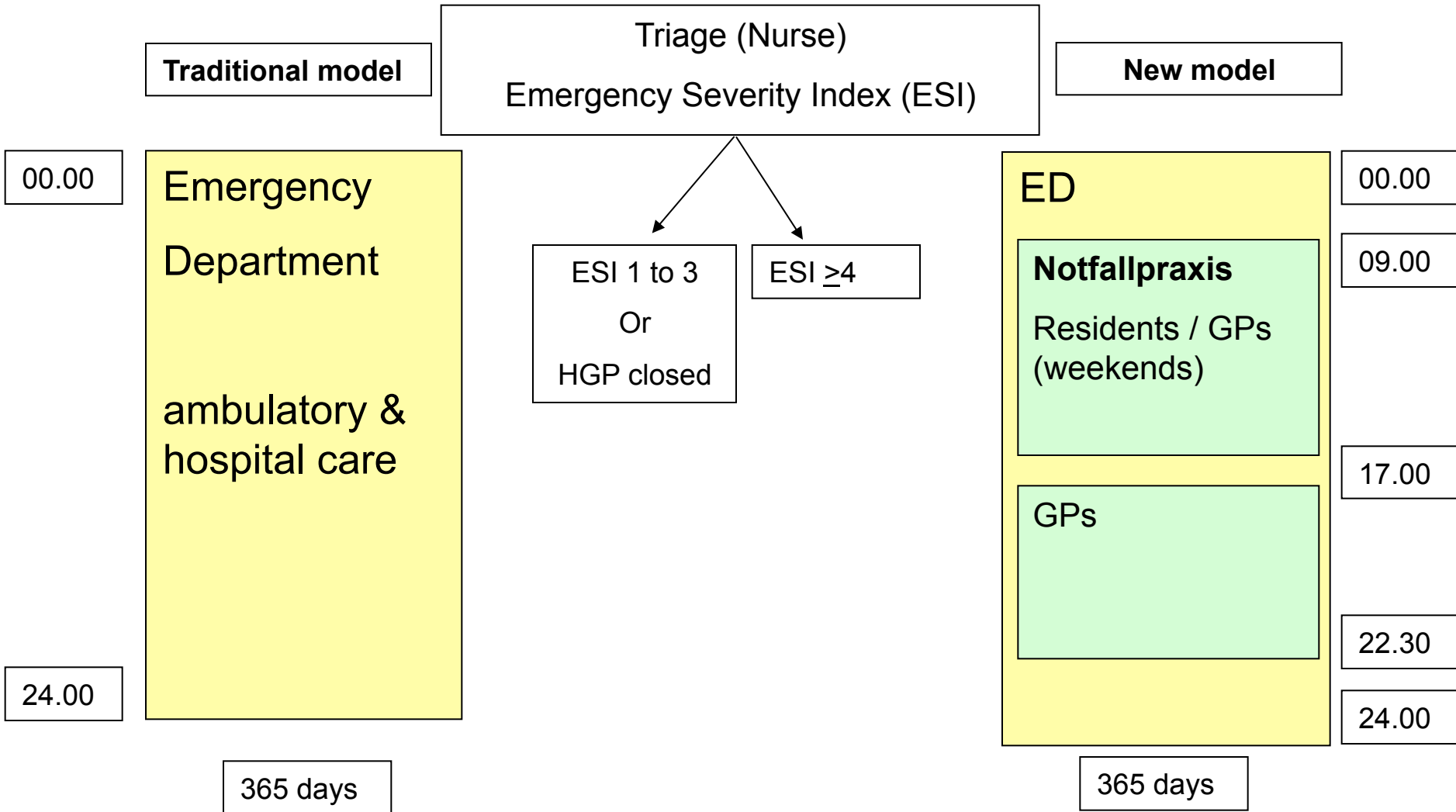


Copyright © 2009 by ANNA Anna Regula Hartmann

Freier Zugang zur Notfallstation:

- 54% Selbstzuweiser (Walk-ins)
- davon 79% ambulant behandelt (Emerge Messung 2007)

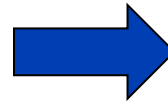
Implementierung eines niederschweligen Angebots am Notfallzentrum



Messinstrumente & Outcomes

“Emerge”

- Validierte Indikatoren Messung

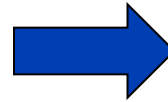


Patientenebene

- Demographie
- Wartezeiten
- Diagnostische Ressourcen
- Zufriedenheit

Standardisierte Fragebogen

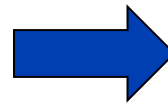
- Selbsterhebung



Health professionals

- Zufriedenheit

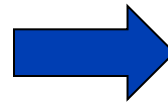
Kostenträgerrechnung



Health economics

- Spitalinterne Kosten ambulanter Notfallpatienten

Qualitative Interviews



Implementierungsprozess

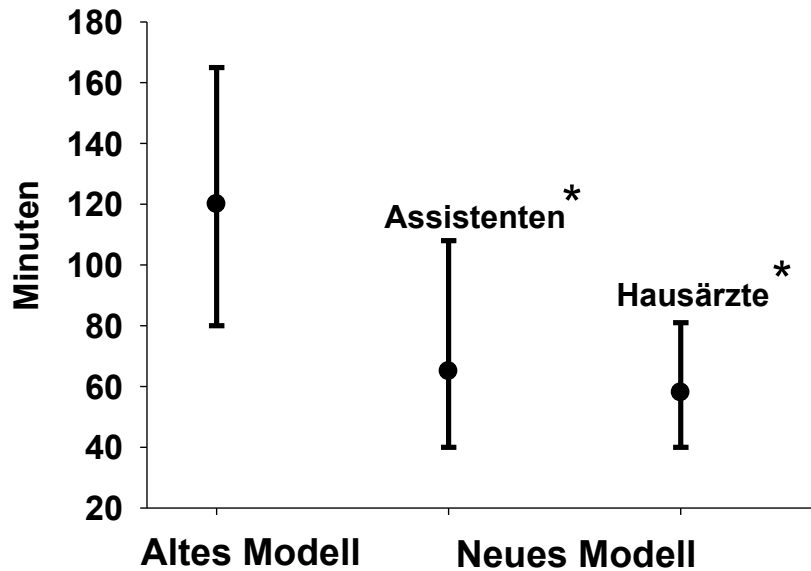
- Risiken und Chancen des Projekts

Selbstzuweiser am Notfallzentrum

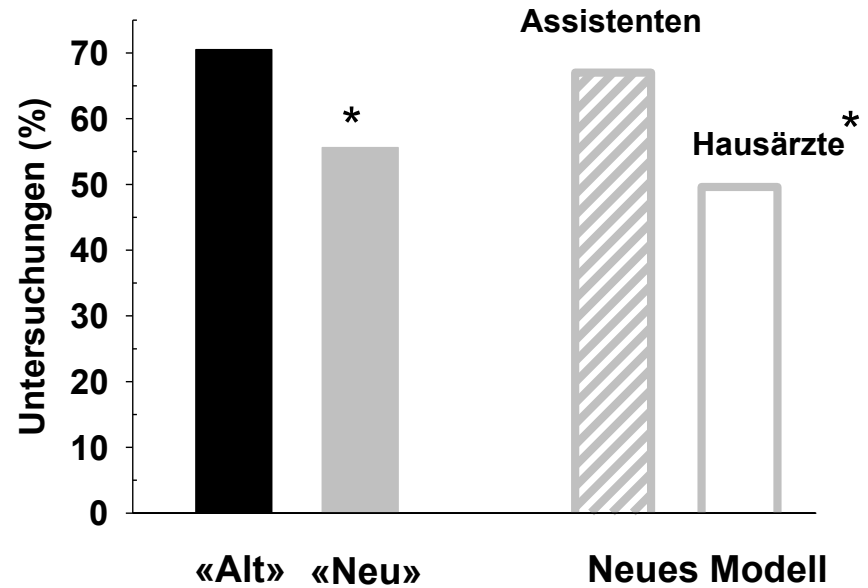
	Altes Modell (2007) (n=1055)	Neues Modell (2011) (n=1075)
Selbstzuweiser Notfallstation	54%*	48%
<i>Selbstzuweiser am Notfallzentrum</i>	<i>54%*</i>	<i>63.7%</i>

*P<0.05 vs. 2011

Versorgungszeit & Ressourcen bei ambulanten Behandlungen



*P<0.001 vs. altes Modell

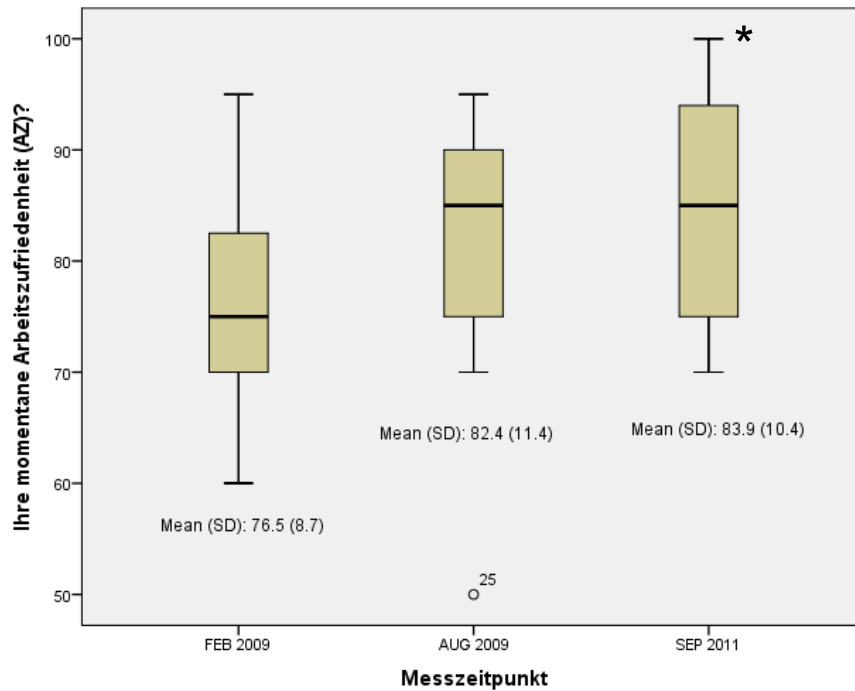


*P<0.05 vs. altes Modell

Wang et al. (submitted 2012)

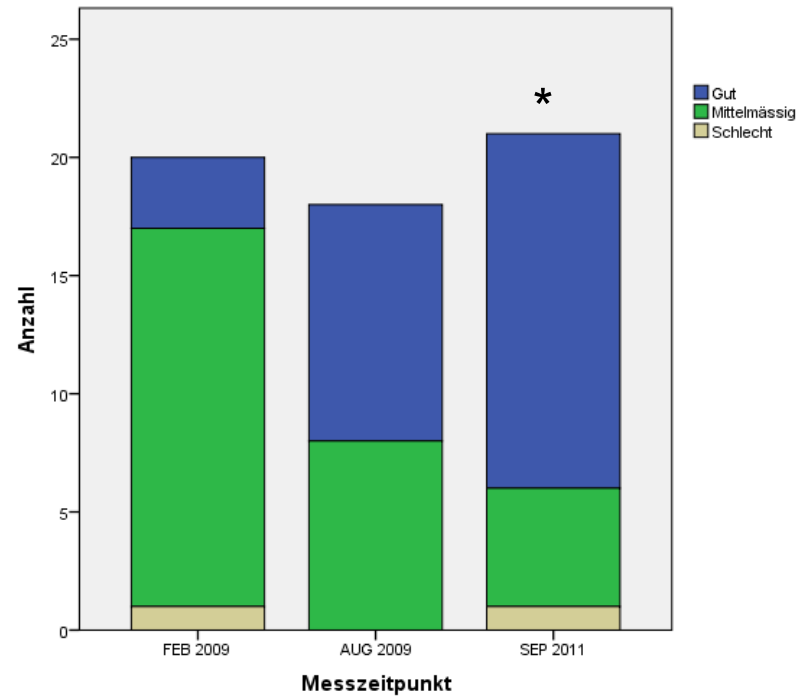
Notfallstation und Mitarbeiterzufriedenheit

Arbeitszufriedenheit



*P=0.02 vs. altes Modell

Auf Patientenbedürfnisse eingehen



*P<0.01 vs. altes Modell

Ambulante Notfallbehandlung & Kosten

	NF-Station	NF-Praxis	Notfallzentrum
Altes Modell (2007)			
Interne Kosten/Behandlung (CHF)	448	n.a.	
*Jährlicher Aufwand (CHF)			7' 314' 000
Neues Modell (2011)			
Interne Kosten/Behandlung (CHF)	529	294	
Jährlicher Aufwand (CHF)			6' 792' 000
Reduktion Aufwand pro Jahr (CHF)			522' 000
95%-CI (CHF)			409' 000-617' 000
*kontrolliert für Patientenzahl 2011 (neues Modell)			

Eichler et al. IFQSHC Conference 2013 (submitted)

Fazit Evaluation Notfallpraxis

Daten aus der wissenschaftlichen Begleitforschung am Stadtspital Waid zeigten:

- dass die Implementierung eines adäquaten Versorgungspfades zu einer kosteneffizienten Behandlung von Selbstzuweisern am Spital führt
- dass die Mitarbeiterzufriedenheit positiv beeinflusst wird

Schlussfolgerung & Dank

- Notfallpraxen in Spitälern sind in der Schweiz zunehmend verbreitet («Wachstumsmodell»)
- Versorgungsforschung als «Tool» zur wissenschaftlichen Evaluation von Systemänderungen

Erfolgreiche sektorübergreifende Kooperation

Winterthurer Institut für Gesundheitsökonomie

Klaus Eichler, Prof. ZFH Dr. med., MPH



Projektunterstützung durch das Gesundheits- und Umweltdepartement der Stadt Zürich im Rahmen des Gesundheitsnetzes 2025 (www.gn2025.ch)

Dank an die Mitarbeiter/Innen und den medizinischen Leiter des Notfallzentrums, Dr. med. Patrick Sidler, Stadtpital Waid