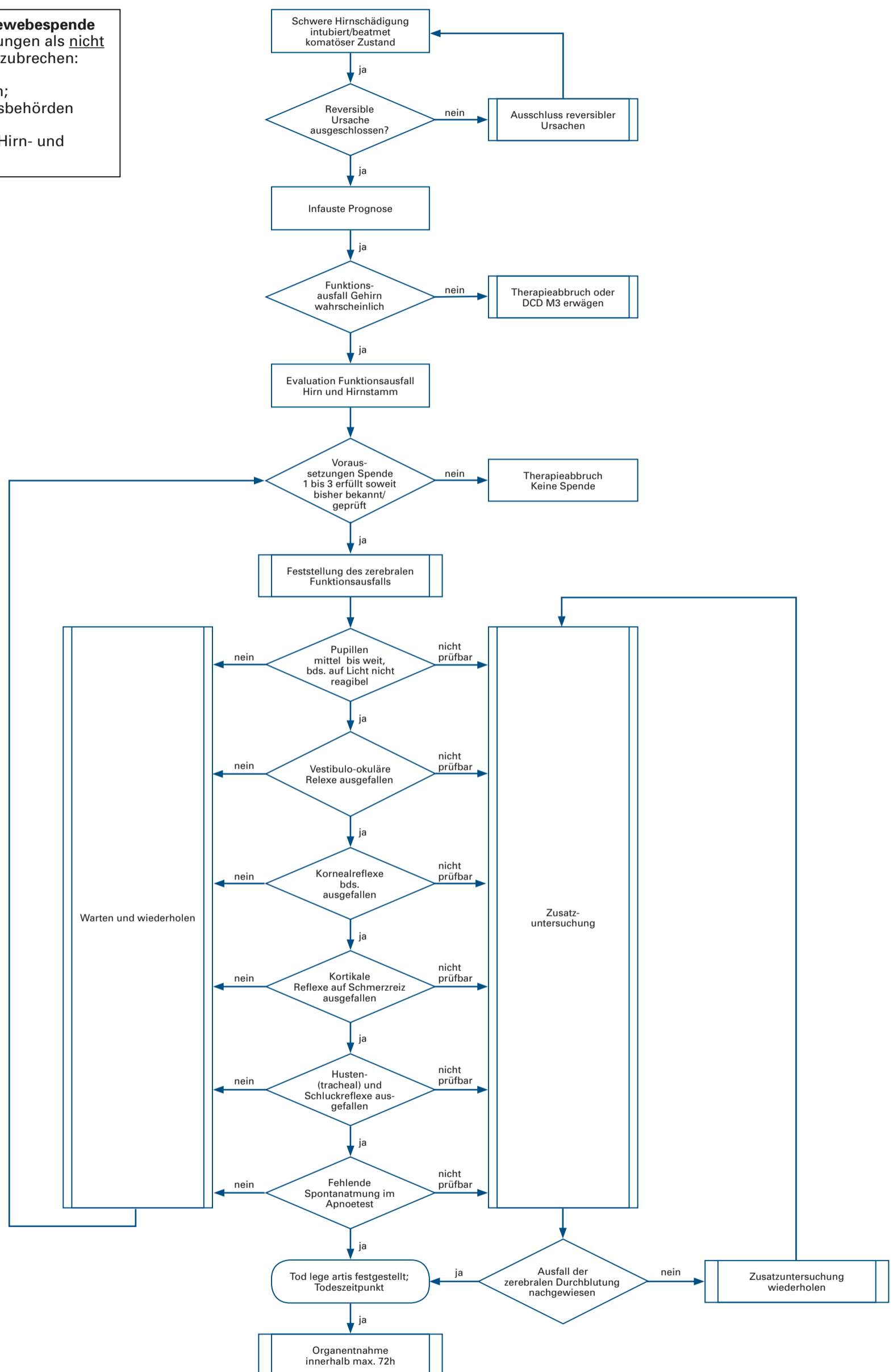


F.1. Spende nach Tod infolge primärer Hirnschädigung (DBD): Erwachsene und Kinder älter als ein Jahr

Voraussetzungen Organ- und Gewebespende

Sobald sich eine der Voraussetzungen als nicht erfüllt erweist, ist der Prozess abzubrechen:

1. Einverständnis vorhanden;
2. keine med. Kontraindikationen;
3. Einverständnis Untersuchungsbehörden bei nicht natürlichem Tod;
4. irreversibler Funktionsausfall Hirn- und Hirnstamm festgestellt.



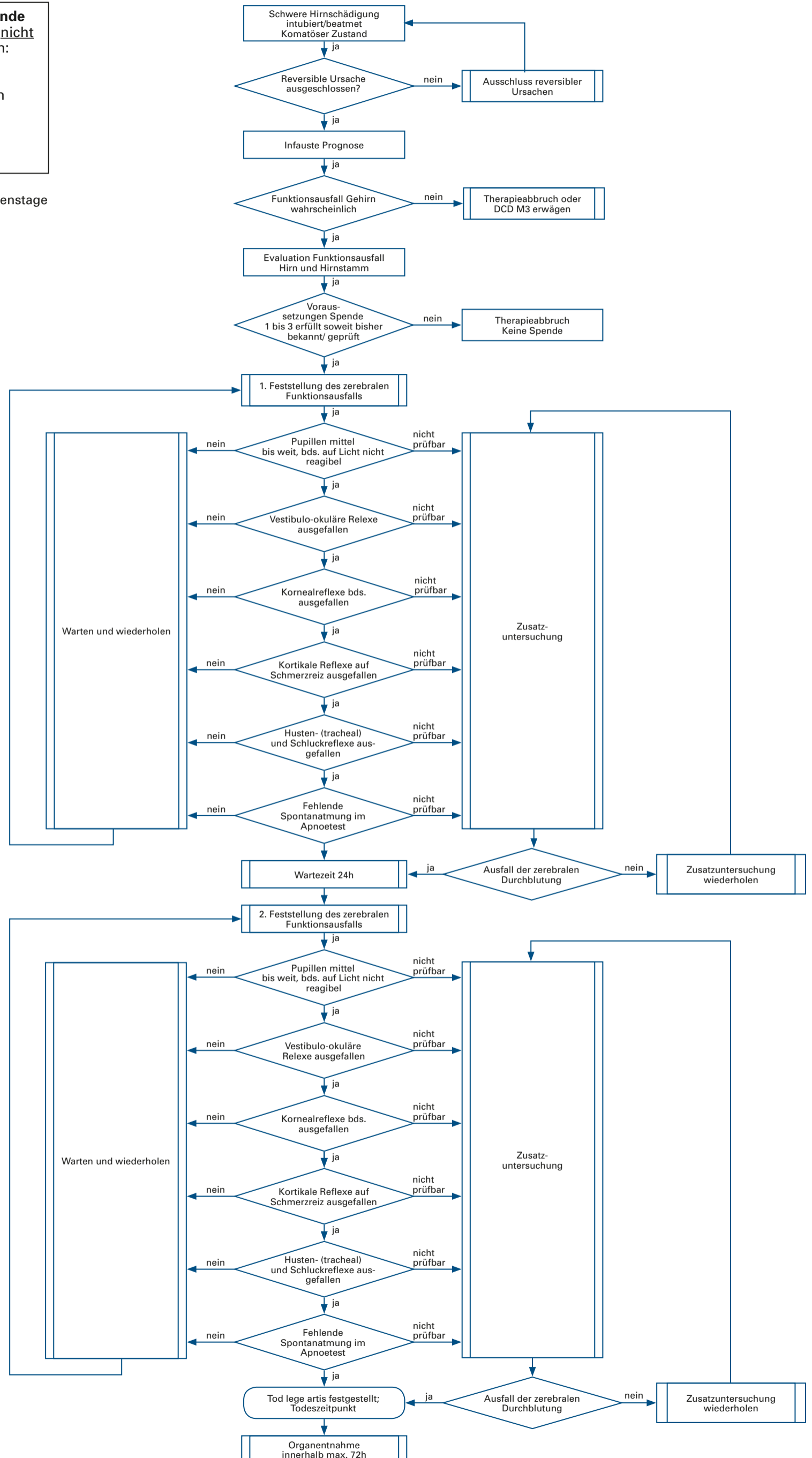
F.2. Spende nach Tod infolge primärer Hirnschädigung (DBD): Säuglinge*

Voraussetzungen Organ- und Gewebespende

Sobald sich eine der Voraussetzungen als **nicht** erfüllt erweist, ist der Prozess abzubrechen:

1. Einverständnis vorhanden;
2. keine med. Kontraindikationen;
3. Einverständnis Untersuchungsbehörden bei nicht natürlichem Tod;
4. irreversibler Funktionsausfall Hirn- und Hirnstamm festgestellt.

*Kinder unter einem Jahr, aber älter als 28 Lebenstage bzw. bei Frühgeborenen mehr als 44 Wochen postmenstruelles Alter.



F.3. Spende nach Tod nach Kreislaufstillstand (DCD): Erwachsene, Kinder und Säuglinge*

Voraussetzungen Organ- und Gewebespende
Sobald sich eine der Voraussetzungen als nicht erfüllt erweist, ist der Prozess abzubrechen:

1. Einverständnis vorhanden;
2. keine med. Kontraindikationen;
3. Einverständnis Untersuchungsbehörden bei nicht natürlichem Tod;
4. irreversibler Funktionsausfall Hirn- und Hirnstamm festgestellt.

*Kinder unter einem Jahr, aber älter als 28 Lebenstage bzw. bei Frühgeborenen mehr als 44 Wochen postmenstruelles Alter.

